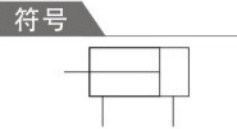


根据欧洲标准:
CETOP RP52P,
ISO6432

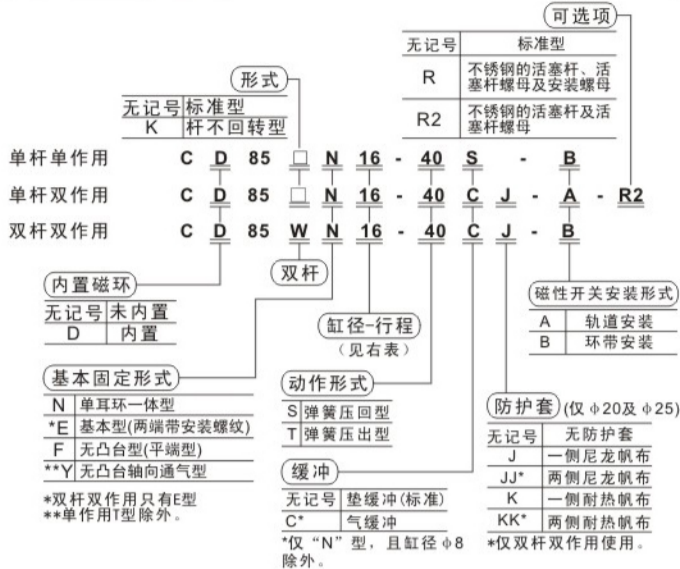


标准规格

缸径 (mm)	8	10	12	16	20	25
使用流体	空气					
动作方式	双作用					
最高使用压力	1.0MPa					
最低使用压力 (MPa)	0.1	0.08		0.05		
环境和流体温度	-20~+80℃ (内置磁环型为-10~60℃)					
缓冲	橡胶缓冲 (标准), 气缓冲 (任选)					
活塞速度	50~1500mm/s					
*给油	不需要					
允许动能 (J)(垫缓冲时)	0.02	0.03	0.04	0.09	0.27	0.4
允许动能 (J)(气缓冲时)	-	0.17	0.19	0.4	0.66	0.97
接管口径	M5×0.8			G1/8		

*如需给油, 请用透平1号油ISOVG32.

型号表示方法



安装件型号(与气缸型号一起订购)

安装件	缸径	8·10	12·16	20	25
脚座1个		C85L10A	C85L16A	C85L25A	
脚座2个, 螺母1个		C85L10B	C85L16B	C85L25B	
法兰		C85F10	C85F16	C85F25	
耳轴		C85T10	C85T16	C85T25	
耳轴		C85C10	C85C16	C85C25	
单肘接头		KJ4D	KJ6D	KJ8D	KJ10D
双肘接头		GKM4-8	GKM6-10	GKM8-16	GKM10-20
浮动接头		JA10-4-070	JA15-6-100	JA20-8-125	JA30-10-125

行程/磁性开关选择

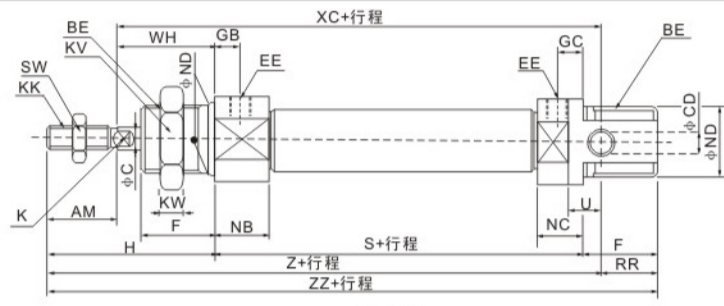
缸径	标准行程 (mm) (双作用型)	最长行程 (mm) (双作用型)	轨道安装	环带安装
8	10, 25, 40, 50, 80, 100	400	注2)	注2)
10	10, 25, 40, 50, 80, 100, 125, 160, 200	400	A73	C73
12	10, 25, 40, 50, 80, 100, 125, 160, 175, 200, 250, 300	1000	-	-
16				
20				
25				

注1) 有非标准行程可供选择。
注2) 磁性开关规格及特性可参阅磁性开关之系列。

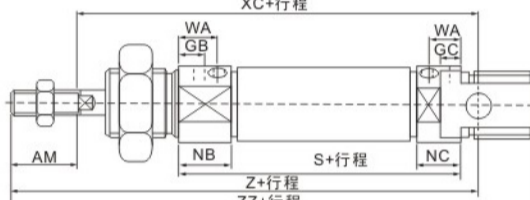
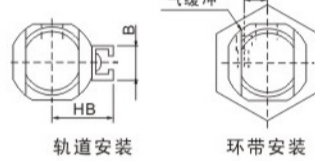
外形尺寸图(毫米)

单耳环一体型(ISO标准)

无内置磁环及有内置磁环橡胶缓冲



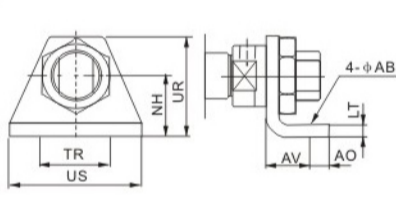
无内置磁环及有内置磁环气缓冲



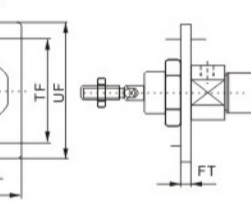
缸径	AM	BE	φC	φCD	φD	EE	EW	F	GB	GC	WA	WB	H	HR	K	KK	KV	KW	NB	NC	NA	φND	RR	S	SW	U	WH	XC	Z	ZZ
φ8	12	M12×1.25	4	4	16.7	M5×0.8	8	12	7	5	-	-	28	10	-	M4×0.7	19	6	11.5	9.5	15	12	10	46	7	6	16	64	76	86
φ10	12	M12×1.25	4	4	16.7	M5×0.8	8	12	7 (5.5)	5 (5.5)	10.5	4.5	28	10.5	-	M4×0.7	19	6	11.5 (13.5)	9.5 (13.5)	15	12	10 (46)	7 (6)	16	64 (74)	76 (83)	86 (93)		
φ12	16	M16×1.5	6	6	19.7	M5×0.8	12	17 (5.5)	8 (5.5)	9.5 (5.5)	5.5	38	14	5	M6×1	24	8	12.5 (12.5)	10.5 (12.5)	18.3	16	14 (54)	10 (9)	22	75 (78)	81 (85)	109 (109)			
φ16	16	M16×1.5	6	6	19.7	M5×0.8	12	17 (5.5)	8 (5.5)	9.5 (5.5)	5.5	38	14	5	M6×1	24	8	12.5 (12.5)	10.5 (12.5)	18.3	16	13	56	10	9	22	82	98	111	
φ20	20	M22×1.5	8	8	28	G1/8	16	20	8	8 (11.5)	8.5	44	17	6	M8×1.25	32	11 (17)	15 (15)	15 (15)	24	22	11	62	13	12	24	95	115	126	
φ25	22	M22×1.5	10	8	33.5	G1/8	16	22	8	8 (11.5)	10.5	50	20	8	M10×1.25	32	11 (17)	15 (15)	15 (15)	30	22	11	65	17	12	28	104	126	137	

() : 括号内是气缓冲尺寸。

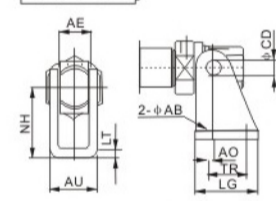
脚座



法兰

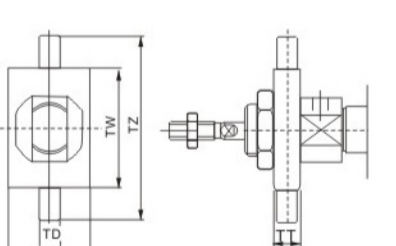


单耳环脚座

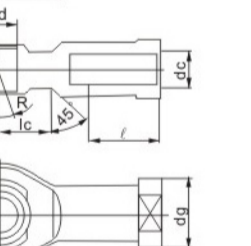


适合缸径 (mm)	脚座									法兰						单耳环脚座									
	零件号	φAB	AO	AV	LT	TR	US	NH	UR	零件号	FT	FB	UR	TF	UF	零件号	φAB	AO	TR	LG	φCD	AE	AU	NH	LT
8·10	C85L10A	4.5	5	11	3.2	25	35	16	26	C85F10	3.2	4.5	22	30	40	C85C10	4.5	1.5	12.5	20	4	8.1	13.1	24	2.5
12·16	C85L16A	5.5	6	14	4	32	42	20	33	C85F16	4	5.5	30	40	52	C85C16	5.5	2	15	25	6	12.1	18.5	27	3.2
20·25	C85L25A	6.6	8	17	5	40	54	25	42	C85F25	5	6.6	40	50	66	C85C25	6.6	4	20	32	8	16.1	24.1	30	4

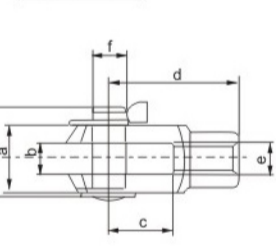
耳轴



I型单肘接头



Y型双肘接头



适合缸径 (mm)	耳轴						I型单肘接头/DIN648										Y型双肘接头/DIN71751									
	零件号	TT	TD	UW	TM	TZ	零件号	dc	od	h	df	bc	ba	ℓ	dg	R*	lc	零件号	e	b	d	f	g	c	j	a
8·10	C85T10	6	4	20	26	38	KJ4D	M4×0.7	5	27	18	6	8	10	11	7.5	10	GKM4-8	M4×0.7	4	16	4	8	8	6	8
12·16	C85T16	8	6	25	38	58	KJ6D	M6×1	6	30	20	6.75	9	12	13	6.5	10	GKM6-12	M6×1	6	24	6	10	12	8	12
20	C85T25	8	6	32	46	66	KJ8D	M8×1.25	8	36	24	9	12	16	16	13	12	GKM8-16	M8×1.25	8	32	8	12	16	10	16
25	C85T25	8	6	32	46	66	KJ10D	M10×1.25	10	43	28	10.5	14	20	19	13	14	GKM10-20	M10×1.25	10	40	10	18	20	12	20

其他品种气缸

- 双杆型: C85WE 缸径 — 行程
- 直接安装型: C85R 缸径 — 行程
- 单杆单作用型 (弹簧压回): C85N 缸径 — 行程 S
- 单杆单作用型 (弹簧压出): C85N 缸径 — 行程 T
- 两侧缸盖带安装螺纹型: C85E 缸径 — 行程
- 无杆侧缸盖无凸台型: C85F 缸径 — 行程
- 无杆侧缸盖无凸台轴向接管型: C85Y 缸径 — 行程
- 杆不回转型: C85KN 缸径 — 行程

* 以上各种气缸规格, 需预定。