

# 不锈钢迷你气缸

## C85系列(Φ8~Φ25)



根据欧洲标准:  
GETOP RP52P,  
ISO6432

### 符号

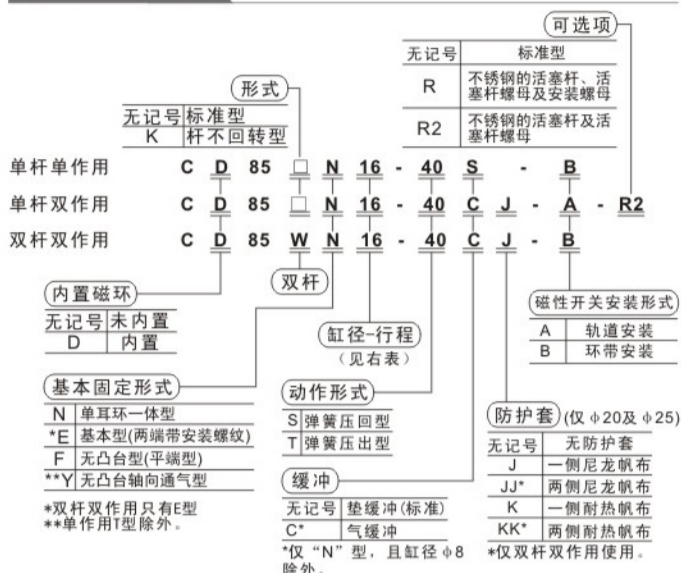


### 标准规格

缸径 (mm)	8	10	12	16	20	25
使用流体	空气					
动作方式	双作用					
最高使用压力	1.0MPa					
最低使用压力 (MPa)	0.1	0.08	0.05			
环境和流体温度	-20~+80°C (内置磁环型为-10~60°C)					
缓冲	橡胶缓冲 (标准), 气缓冲 (任选)					
活塞速度	50~1500mm/s					
*给油	不需要					
允许动能(J)(垫缓冲时)	0.02	0.03	0.04	0.09	0.27	0.4
允许动能(J)(气缓冲时)	-	0.17	0.19	0.4	0.66	0.97
接管口径	M5×0.8				G1/8	

\* 如需给油, 请用透平1号油ISOVG32.

### 型号表示方法



### 安装件型号(与气缸型号一起订购)

安装件	缸径	8·10	12·16	20	25
脚座1个		C85L10A	C85L16A	C85L25A	
脚座2个, 螺母1个		C85L10B	C85L16B	C85L25B	
法兰		C85F10	C85F16	C85F25	
耳轴		C85T10	C85T16	C85T25	
耳环		C85C10	C85C16	C85C25	
单肘接头		KJ4D	KJ6D	KJ8D	KJ10D
双肘接头		GKM4-8	GKM6-10	GKM8-16	GKM10-20
浮动接头		JA10-4-070	JA15-6-100	JA20-8-125	JA30-10-125

### 行程/磁性开关选择

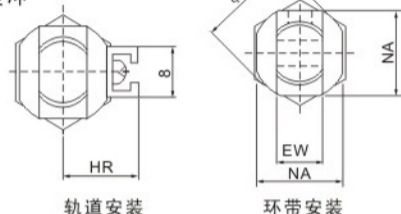
缸径	标准行程 (mm) (双作用型)	最长行程 (mm) (双作用型)	磁性开关		环带安装	
			轨道安装	磁性开关	磁性开关	开关安装件
8	10, 25, 40, 50,	400	A73	C73	BJ2-008	
10	80, 100				BJ2-010	
12	10, 25, 40, 50, 80,	1000	-	-	BJ2-012	
16	100, 125, 160, 200				BJ2-016	
20	10, 25, 40, 50, 80,	-	-	-	BM2-020	
25	100, 125, 160, 175,				BM2-025	
	200, 250, 300					

注1) 有非标准行程可供选择。  
注2) 磁性开关规格及特性可参阅磁性开关之系列。

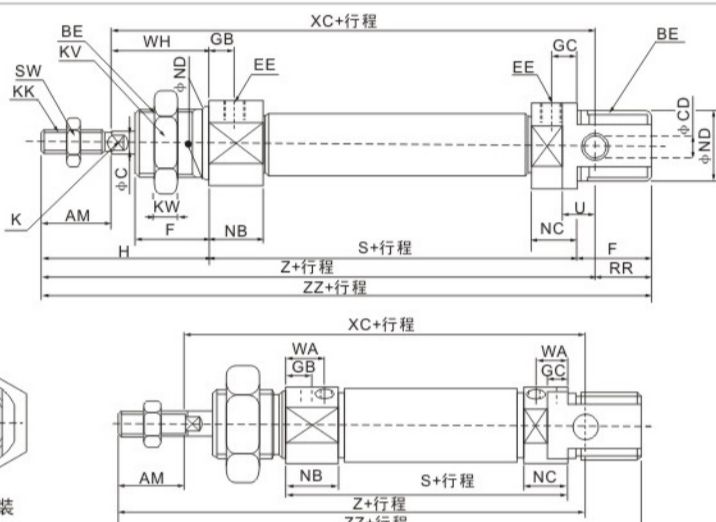
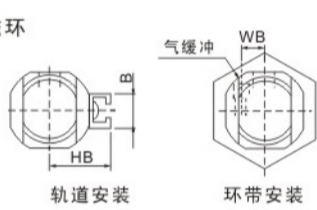
### 外形尺寸图(毫米)

#### 单耳环一体型(ISO标准)

无内置磁环及有内置磁环  
橡胶缓冲



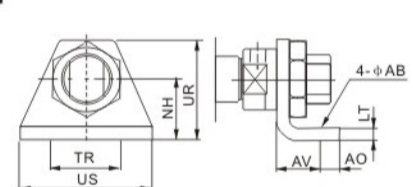
无内置磁环及有内置磁环  
气缓冲



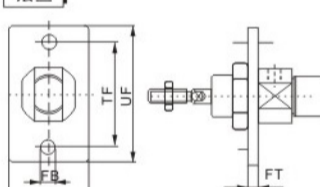
缸径	AM	BE	ΦC	ΦCD	ΦD	EE	EW	F	GB	GC	WA	WB	H	HR	K	KK	KV	KW	NB	NC	NA	ΦND	RR	S	SW	U	WH	XC	Z	ZZ
Φ8	12	M12×1.25	4	4	16.7	M5×0.8	8	12	7	5	-	-	28	10	-	M4×0.7	19	6	11.5	9.5	15	12	10	46	7	6	16	64	76	86
Φ10	12	M12×1.25	4	4	16.7	M5×0.8	8	12	7	5	-	-	28	10.5	-	M4×0.7	19	6	11.5	9.5	15	12	10	46	7	6	16	64	76	86
Φ12	16	M16×1.5	6	6	19.7	M5×0.8	12	17	(5.5)	(5.5)	9.5	5.5	38	14	5	M6×1	24	8	(13.5)	(13.5)	18.3	16	14	(53)	10	9	22	(78)	(83)	(108)
Φ16	16	M16×1.5	6	6	19.7	M5×0.8	12	17	(5.5)	(5.5)	9.5	5.5	38	14	5	M6×1	24	8	(12.5)	(12.5)	18.3	16	13	56	10	9	22	82	98	111
Φ20	20	M22×1.5	8	8	28	G1/8	16	20	8	8	(11.5)	8.5	44	17	6	M8×1.25	32	11	(15)	(15)	24	22	11	62	13	12	24	95	115	126
Φ25	22	M22×1.5	10	8	33.5	G1/8	16	22	8	8	(11.5)	10.5	50	20	8	M10×1.25	32	11	(15)	(15)	30	22	11	65	17	12	28	104	126	137

( ) : 括号内是气缓冲尺寸。

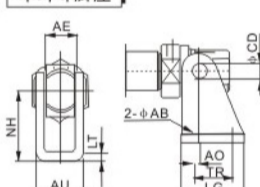
#### 脚座



#### 法兰

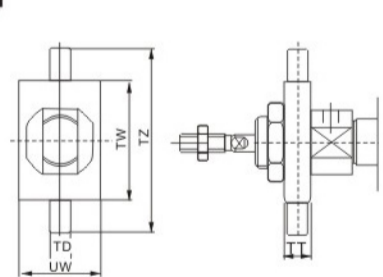


#### 单耳环脚座

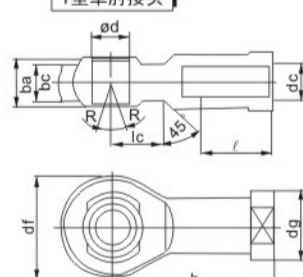


适合缸径 (mm)	脚座								法兰				单耳环脚座												
	零件号	øAB	AO	AV	LT	TR	US	NH	UR	零件号	FT	FB	UR	TF	UF	零件号	øAB	AO	TR	LG	øCD	AE	AU	NH	LT
8·10	C85L10A	4.5	5	11	3.2	25	35	16	26	C85F10	3.2	4.5	22	30	40	C85C10	4.5	1.5	12.5	20	4	8.1	13.1	24	2.5
12·16	C85L16A	5.5	6	14	4	32	42	20	33	C85F16	4	5.5	30	40	52	C85C16	5.5	2	15	25	6	12.1	18.5	27	3.2
20·25	C85L25A	6.6	8	17	5	40	54	25	42	C85F25	5	6.6	40	50	66	C85C25	6.6	4	20	32	8	16.1	24.1	30	4

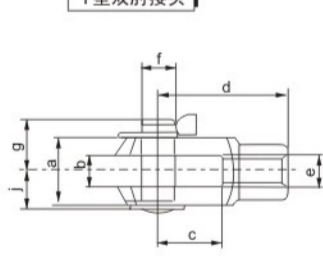
#### 耳轴



#### I型单肘接头



#### Y型双肘接头



适合缸径 (mm)	耳轴					I型单肘接头/DIN648										Y型双肘接头/DIN71751										
	零件号	TT	TD	UW	TM	TZ	零件号	dc	ed	h	df	bc	ba	ℓ	dg	R <sup>c</sup>	lc	零件号	e	b	d	f	g	c	j	a
8·10	C85T10	6	4	20	26	38	KJ4D	M4×0.7	5	27	18	6	8	10	11	7.5	10	GKM4-8	M4×0.7	4	16	4	8	8	6	8
12·16	C85T16	8	6	25	38	58	KJ6D	M6×1	6	30	20	6.75	9	12	13	6.5	10	GKM6-12	M6×1	6	24	6	10	12	8	12
20	C85T25	8	6	32	46	66	KJ8D	M8×1.25	8	36	24	9	12	16	16	13	12	GKM8-16	M8×1.25	8	32	8	12	16	10	16
25	C85T25	8	6	32	46	66	KJ10D	M10x1.25	10	43	28	10.5	14	20	19	13	14	GKM10-20	M10x1.25	10	40	10	18	20	12	20

### 其他品种气缸

双杆型	C85WE	缸径 - 行程
直接安装型	C85R	缸径 - 行程
单杆单作用型 (弹簧压回)	C85N	缸径 - 行程 S
单杆单作用型 (弹簧压出)	C85N	缸径 - 行程 T
两侧缸盖带安装螺纹型	C85E	缸径 - 行程
无杆侧缸盖无凸台型	C85F	缸径 - 行程
无杆侧缸盖无凸台轴向接管型	C85Y	缸径 - 行程
杆不回转型	C85KN	缸径 - 行程

\* 以上各种气缸规格, 需预定。

